



แผนปฏิบัติการด้านการพัฒนาเอกลักษณ์
ของศูนย์การศึกษาจังหวัดอุดรธานี

มหาวิทยาลัยราชภัฏสวนสุนันทา
ประจำปีการศึกษา 2563

คำนำ

ตามที่ศูนย์การศึกษาจังหวัดอุดรธานี ได้จัดทำแผนการปฏิบัติราชการ ประจำปีงบประมาณ 2563 เพื่อเป็นกรอบและแนวทางการดำเนินงานและการพัฒนาศูนย์การศึกษาจังหวัดอุดรธานี และเพื่อเป็นการส่งเสริมการดำเนินงานตัวชี้วัดตามแผนการปฏิบัติราชการโดยเน้นส่งเสริม เอกลักษณ์ ที่ว่า “เน้นความเป็นวัง ปลูกฝังองค์ความรู้ ยึดมั่นคุณธรรมให้เชิดชู เป็นองค์กรแห่งการเรียนรู้สู่สากล” พร้อมทั้งนำไปสู่การปฏิบัติอย่างเป็นรูปธรรม โดยการจัดทำแผนปฏิบัติการด้านการพัฒนาเอกลักษณ์ ของศูนย์การศึกษาจังหวัดอุดรธานีแบ่งออกเป็น 2 ส่วน คือ

ส่วนที่ 1 บทนำ

ส่วนที่ 2 แผนปฏิบัติการด้านการพัฒนาเอกลักษณ์

ส่วนที่ 3 แนวทางการนำแผนสู่การปฏิบัติและการติดตามประเมินผล

ศูนย์การศึกษาจังหวัดอุดรธานี หวังว่าแผนปฏิบัติการด้านการพัฒนาเอกลักษณ์ ประจำปีการศึกษา 2563 เพื่อให้การพัฒนาอัตลักษณ์และเอกลักษณ์ของศูนย์การศึกษาจังหวัดอุดรธานี นำไปสู่การปฏิบัติ อย่างเป็นรูปธรรม

ศูนย์การศึกษาจังหวัดอุดรธานี

บทสรุปสำหรับผู้บริหาร

ตามที่ประกาศมหาวิทยาลัยราชภัฏสวนสุนันทา นโยบายและมาตรการการพัฒนาเอกลักษณ์ มหาวิทยาลัยราชภัฏสวนสุนันทา นั้น ได้เห็นชอบเอกลักษณ์ที่ว่า “เน้นความเป็นวัง ปลูกฝังองค์ความรู้ ยึดมั่นคุณธรรมให้เชิดชู เป็นองค์กรแห่งการเรียนรู้สู่สากล” ศูนย์การศึกษาจังหวัดอุดรธานีจึงมีความต้องการที่จะส่งเสริม นโยบายของมหาวิทยาลัย โดยการจัดทำแผนปฏิบัติการด้านการพัฒนาเอกลักษณ์ ที่จะได้นำไปสู่การพัฒนาและขับเคลื่อนเอกลักษณ์ของมหาวิทยาลัยเอกลักษณ์ของมหาวิทยาลัย ให้สำเร็จตามจุดเน้นและจุดเด่นของมหาวิทยาลัย และสำเร็จตามเป้าหมายที่กำหนดไว้ ดังนี้

- ข้อ 1 การสื่อสารเอกลักษณ์ของมหาวิทยาลัยให้ประชาคมสวนสุนันทารับรู้ เข้าใจ
- ข้อ 2 การนำเอกลักษณ์ไปสู่การปฏิบัติอย่างเป็นรูปธรรม
- ข้อ 3 การกำกับและผลักดันการพัฒนาเอกลักษณ์ให้บรรลุเป้าหมาย

สารบัญ

คำนำ	ก
บทสรุปสำหรับผู้บริหาร	ข
สารบัญ	ค
ส่วนที่ 1 บทนำ	1
1.1 หลักการและเหตุ	1
1.2 โครงสร้างของศูนย์การศึกษาจังหวัดอุดรธานี	3
1.3 โครงสร้างการบริหารจัดการ (ADMINISTRATIVE CHART)	4
1.4 ผลการดำเนินงานการพัฒนาเอกลักษณ์ ประจำปีการศึกษา 2561	5
1.5 ข้อมูลพื้นฐานของ (ระบุชื่อของหน่วยงาน) ประจำปีงบประมาณ พ.ศ. 2563	6
1.5.1 วิสัยทัศน์ (Vision)	6
1.5.2 พันธกิจ (Mission)	6
1.5.3 ภารกิจหลัก (Key result area)	6
1.5.4 เสาหลัก (Pillar)	6
1.5.5 วัฒนธรรม (Culture)	6
1.5.6 อัตลักษณ์ (Identity)	6
1.5.7 ค่านิยมหลัก (Core Values)	7
1.5.8 ประเด็นยุทธศาสตร์ (Strategic Thrusts)	7
1.6 เอกลักษณ์ (Uniqueness)	8
1.6.1 เอกลักษณ์ของมหาวิทยาลัยราชภัฏสวนสุนันทา	8
1.6.2 เอกลักษณ์ของศูนย์การศึกษาจังหวัดอุดรธานี	8
ส่วนที่ 2 แผนปฏิบัติการด้านการพัฒนาเอกลักษณ์	9
2.1 นโยบายด้านการพัฒนาเอกลักษณ์	9
2.2 วัตถุประสงค์ของแผนปฏิบัติการด้านการพัฒนาเอกลักษณ์	9
2.3 ยุทธศาสตร์ เป้าประสงค์เชิงยุทธศาสตร์ ตัวชี้วัดความสำเร็จและค่าเป้าหมายของมหาวิทยาลัย9	
2.3.1 ยุทธศาสตร์	9
2.3.2 เป้าประสงค์เชิงยุทธศาสตร์	9
2.3.3 ตัวชี้วัดความสำเร็จและค่าเป้าหมาย	9
2.4 ขั้นตอนการพัฒนาเอกลักษณ์	10
2.5 แผนปฏิบัติการด้านการพัฒนาเอกลักษณ์	11
2.5.1 เน้นความเป็นวัง	11
ส่วนที่ 3 แนวทางการนำแผนสู่การปฏิบัติและการติดตามประเมินผล	12
3.1 แนวทางการนำแผนปฏิบัติการด้านการพัฒนาเอกลักษณ์ไปสู่การปฏิบัติ	12
3.2 การติดตามและประเมินผลแผนปฏิบัติการด้านการพัฒนาเอกลักษณ์	13
3.3 หลักฐานประกอบการรายงานผลความสำเร็จ	13

ภาคผนวก.....	
ก คำสั่งแต่งตั้งคณะกรรมการจัดทำแผนปฏิบัติการด้านการพัฒนาเอกลักษณ์.....	15
ข รายละเอียดโครงการการพัฒนาเอกลักษณ์	18

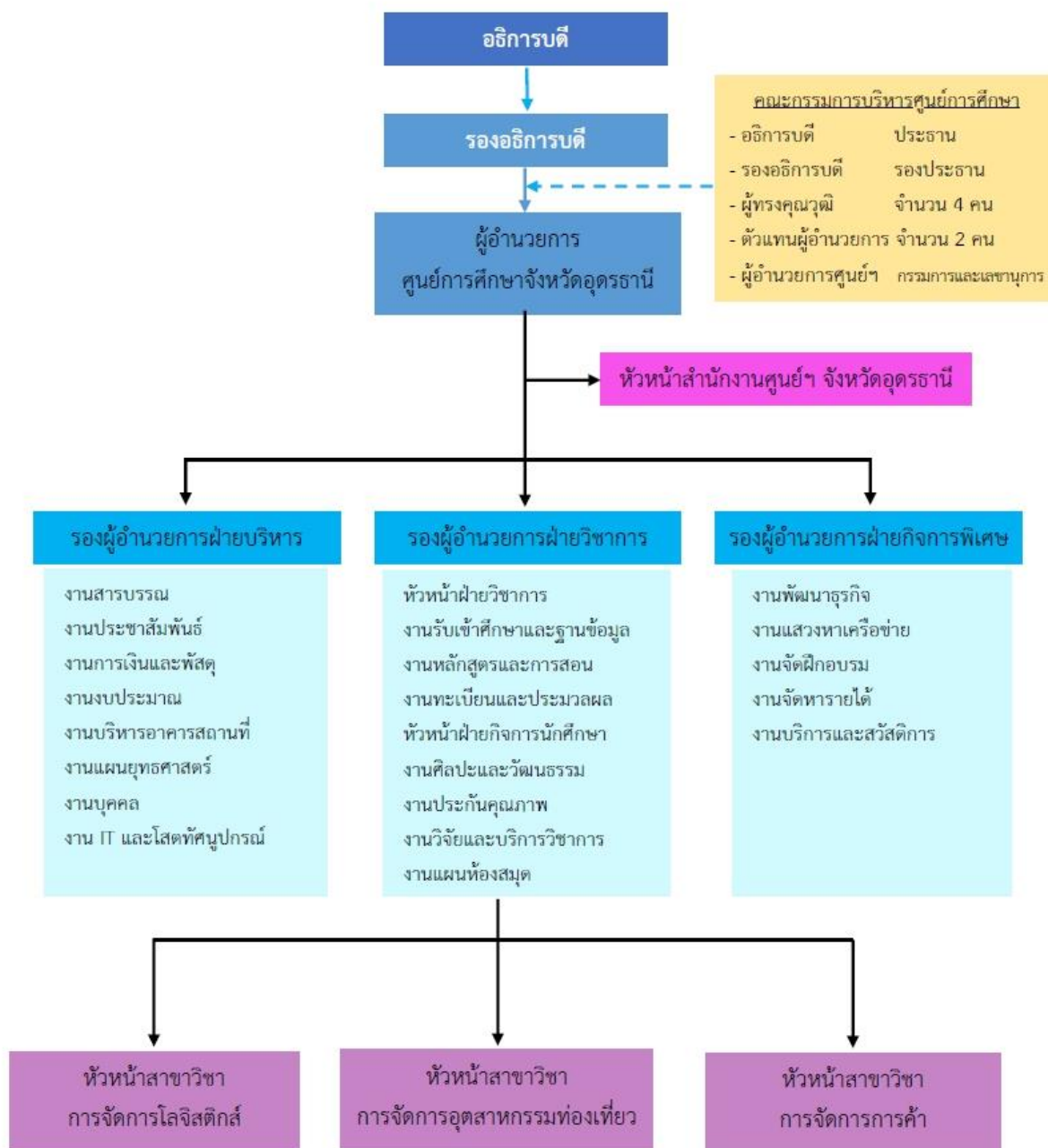
ส่วนที่ 1 บทนำ

1.1 หลักการและเหตุผล

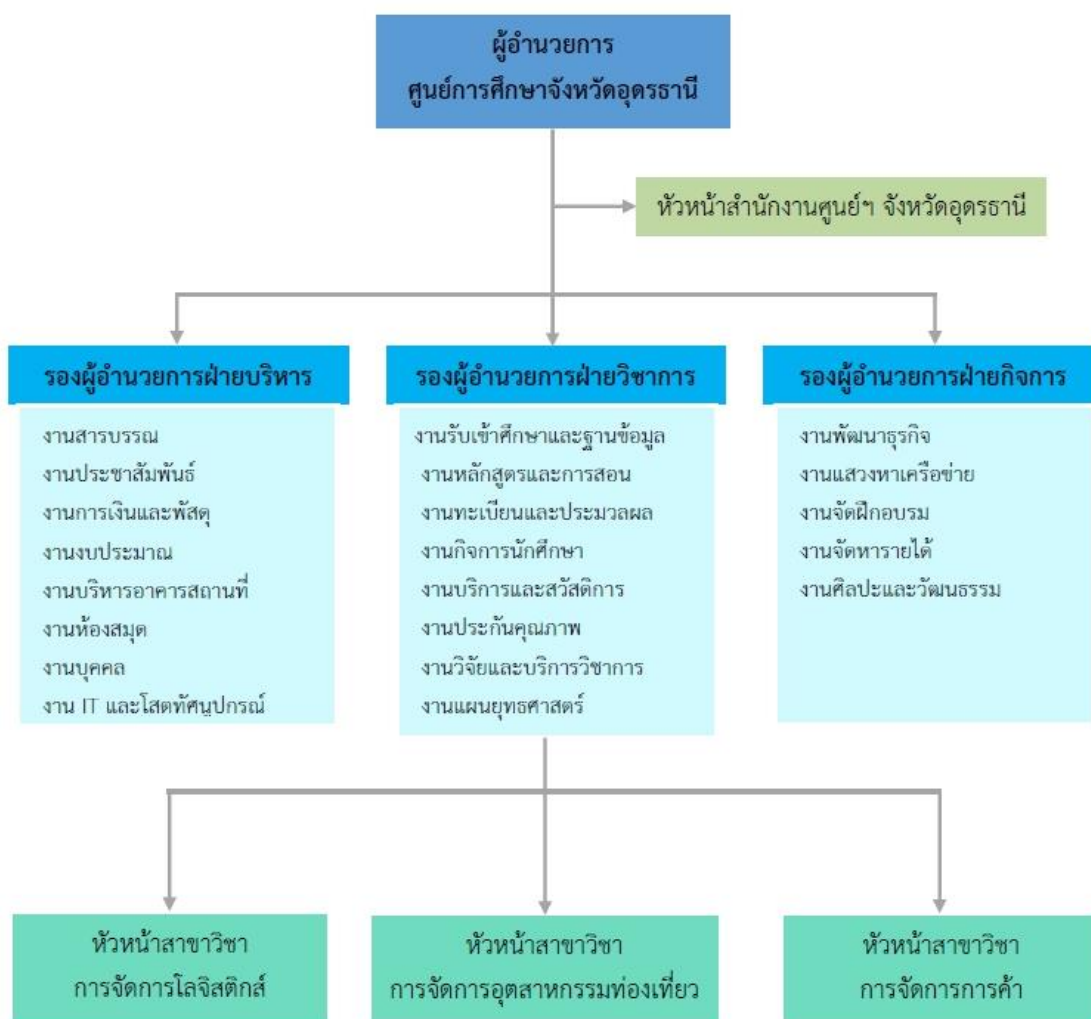
นโยบายรัฐบาลเกี่ยวกับสังคมและคุณภาพชีวิต ที่มุ่งเน้นการปฏิรูประบบการจัดการศึกษา ตั้งแต่ระดับการศึกษาขั้นพื้นฐานจนถึงระดับอุดมศึกษา ได้กำหนดยุทธศาสตร์ในการพัฒนาประเทศที่จะปฏิรูปประเทศโดยสถาบันอุดมศึกษามีส่วนร่วมในการพัฒนา ดังนั้น เพื่อสนับสนุนนโยบายรัฐบาล สำนักงานคณะกรรมการการอุดมศึกษา จึงได้เสนอ " แนวทางการส่งเสริมอุดมศึกษาร่วมสร้างประเทศไทยน่าอยู่ " ต่อคณะรัฐมนตรี ซึ่งแนวทางฯ ดังกล่าวนี้ สำนักงานคณะกรรมการการอุดมศึกษาได้จัดทำ เพื่อเป็นแนวทางในการปฏิบัติงานร่วมกันในเชิงบูรณาการร่วมกับหน่วยงานและภาคส่วนที่เกี่ยวข้อง โดยเฉพาะสถาบันอุดมศึกษากับเขตพื้นที่ชุมชน ท้องถิ่น ต้องบูรณาการในการทำงานร่วมกันอย่าง สร้างสรรค์ นับว่าเป็นกลไกหนึ่งในการส่งเสริมให้สังคมไทยเป็นสังคมอุดมปัญญา อันจะนำพาวิถีการ ดำรงชีวิตของคนไทยดำเนินไปสู่สันติสุข ความเป็นเอกภาพ ความสมัครสมานสามัคคี ความเห็นพ้องกัน ร่วมกันพัฒนาประเทศชาติอย่างสร้างสรรค์ และในที่สุดก็จะเป็นสังคมอุดมปัญญาอย่างแท้จริง ยุทธศาสตร์ตามแนวทางการส่งเสริมอุดมศึกษาร่วมสร้างประเทศไทยน่าอยู่ ประกอบด้วย 1) พัฒนาวิชาการสายรับใช้สังคม 2) หนึ่งมหาวิทยาลัยหนึ่งจังหวัด 3) จัดตั้งศูนย์จัดการความรู้เพื่อพัฒนาจังหวัดในทุกสถาบันอุดมศึกษา 4) การสร้างความเป็นพลเมืองของนิสิตนักศึกษาอาจารย์และบุคลากร 5) การสร้างบรรยากาศเพื่อการปรับตัวของสถาบันอุดมศึกษา สำนักงานคณะกรรมการการอุดมศึกษาได้จัดทำกรอบแผนอุดมศึกษาระยะยาว 15 ปี ฉบับที่ 2 (พ.ศ. 2551-2565) ได้กำหนดแนวทางการพัฒนาการจัดการศึกษา โดยการสร้างกลไกการประเมิน คุณภาพสถาบันอุดมศึกษาตามพันธกิจของสถาบันใน แต่ละกลุ่ม ซึ่งมีพื้นที่บริการและจุดเน้นระดับการศึกษาการศึกษาที่แตกต่างกัน รวมทั้ง มีพันธกิจและบทบาทในการพัฒนาสังคม และเศรษฐกิจของ ประเทศต่างกันตามความหลากหลาย ทั้งการพัฒนาฐานราก สังคม เศรษฐกิจรวมถึงการกระจาย อำนาจในระดับท้องถิ่น การขับเคลื่อนภาคการผลิตใน ชนบท ท้องถิ่น และระดับประเทศ จนถึงการ แข่งขันในโลกาภิวัตน์ ซึ่งระบบอุดมศึกษาแต่ละกลุ่ม เหล่านี้จะนำไปสู่การเปลี่ยนแปลงอุดมศึกษา และ ส่งผลกระทบที่เป็นประโยชน์ต่อประเทศอย่างมีนัยสำคัญ อาทิ สามารถสร้างความเป็นเลิศได้ตามพันธกิจของตนเอง สามารถตอบสนองต่อยุทธศาสตร์การพัฒนาประเทศดีขึ้น ส่งผลเชิงบวกต่อการผลิต พัฒนา และการท างานของคณาจารย์ สามารถปรับจำนวนของบัณฑิตในสาขาที่เป็นความต้องการของ สังคม ลดการว่างงาน โดยที่สถาบันอุดมศึกษาในกลุ่มเหล่านี้มีกลไกร่วมกันในการประกันคุณภาพ เพื่อให้นักศึกษาสามารถต่อยอดถ่ายโอนแล้ก เปลี่ยนกันได้ระหว่างกลุ่ม และในระยะยาว การประเมิน แผนปฏิบัติงานการพัฒนาอัตลักษณ์และเอกลักษณ์ ศูนย์การศึกษาจังหวัดอุดรธานี คุณภาพควรนำไปสู่ระบบรับรองวิทยฐานะ ที่นักศึกษาและสาธารณะให้ความเชื่อถือ เป็นฐานและ เงื่อนไขในการจัดสรรงบประมาณของรัฐ และการสนับสนุนจากภาคเอกชน จากกรอบแผนอุดมศึกษาระยะยาว 15 ปีดังกล่าว กระทรวงศึกษาธิการได้ มีการประกาศ กระทรวงศึกษาธิการ เรื่อง มาตรฐานสถาบันอุดมศึกษา ในปี 2554 กำหนดประเภทหรือกลุ่ม สถาบันอุดมศึกษาเป็น 4 กลุ่ม คือ กลุ่ม ก วิทยาลัยชุมชน กลุ่ม ข สถาบันที่เน้นระดับปริญญาตรี กลุ่ม ค สถาบันเฉพาะทาง และ กลุ่ม ง สถาบันที่เน้นการวิจัยขั้นสูงและผลิตบัณฑิตระดับบัณฑิตศึกษา

โดยเฉพาะระดับปริญญาเอก ดังนั้น การประกันคุณภาพการศึกษาจึงต้องสร้างกลไกการประเมิน คุณภาพให้สอดคล้องกับการแบ่งกลุ่มสถาบันอุดมศึกษา 4 กลุ่มดังกล่าว ศูนย์การศึกษาจังหวัดอุดรธานี มหาวิทยาลัยราชภัฏสวนสุนันทาอยู่ในกลุ่ม ข สถาบันที่เน้นระดับปริญญาตรี หมายถึง สถาบันที่เน้นการผลิตบัณฑิตระดับปริญญาตรีเพื่อให้ได้บัณฑิตที่มีความรู้ความสามารถเป็นหลักในการ ขับเคลื่อนการพัฒนาและการเปลี่ยนแปลงในระดับภูมิภาค สถาบันมีบทบาทในการสร้างความเข้มแข็ง ให้กับหน่วยงาน ธุรกิจและบุคคลในภูมิภาค เพื่อรองรับการดำรงชีพ สถาบันอาจมีการจัดการเรียนการสอนในระดับบัณฑิตศึกษา โดยเฉพาะระดับปริญญาโท การประเมินคุณภาพภายนอกเป็นการประเมินการจัดการศึกษาเพื่อตรวจสอบคุณภาพของ สถานศึกษา โดยหน่วยงานหรือบุคคลภายนอกสถานศึกษา เพื่อมุ่งให้มีการพัฒนาคุณภาพและ มาตรฐานการศึกษาของสถานศึกษาให้ดียิ่งขึ้น ทั้งในบทบาทด้านการให้บริการวิชาการของ สถาบันอุดมศึกษาซึ่งจะต้องให้บริการวิชาการที่ครอบคลุมกลุ่มเป้าหมายที่เฉพาะเจาะจงทั้งในประเทศ และต่างประเทศซึ่งอาจให้บริการโดยการใช้อทรัพยากรของสถาบันหรือใช้ทรัพยากรร่วมกัน ทั้งในระดับสถาบันและระดับบุคคลในหลายลักษณะ อาทิ การให้คำปรึกษาการศึกษา วิจัยค้นคว้า เพื่อแสวงหา คำตอบให้กับสังคม การฝึกอบรมหลักสูตรระยะสั้นต่างๆ การจัดให้มีการศึกษาต่อเนื่อง บริการศิษย์เก่า และประชาชนทั่วไป การให้บริการทางวิชาการนี้สามารถจัดในรูปแบบการให้บริการแบบให้เปล่าด้วย สำนึกความรับผิดชอบของความเป็นสถาบันอุดมศึกษาในฐานะเป็นที่พึ่งของสังคม หรือเป็นการ ให้บริการเชิงพาณิชย์ที่ให้ผลตอบแทนเป็นรายได้ หรือเป็นข้อมูลย้อนกลับมาพัฒนาและปรับปรุงเพื่อให้ เกิดองค์ความรู้ใหม่ การให้บริการทางวิชาการโดยการถ่ายทอดเทคโนโลยี และ องค์ความรู้ใหม่ที่เป็น ประโยชน์ เป็นที่พึ่งและแหล่งอ้างอิงทางวิชาการ เสนอแนะแนวทางที่เหมาะสม สอดคล้อง อันก่อให้เกิด ความมั่นคง ความเข้มแข็งและการพัฒนาที่ยั่งยืนของชุมชน สังคม ประเทศชาติและนานาชาติ ตลอดจนการส่งเสริมการมีบทบาททางวิชาการ และวิชาชีพในการตอบสนอง ชี้นำและเตือนสติสังคม ของสถาบันอุดมศึกษาโดยคำนึงถึงความรับผิดชอบต่อสาธารณะอย่างต่อเนื่องและยั่งยืน ทั้งนี้ ในกรอบการประเมินคุณภาพภายนอก รอบสาม มีการจัดกลุ่มตัวบ่งชี้การประเมินไว้ 3 กลุ่มด้วยกัน คือ 1) กลุ่มตัวบ่งชี้พื้นฐาน 2) กลุ่มตัวบ่งชี้อัตลักษณ์ และ 3) กลุ่มตัวบ่งชี้มาตรการ ส่งเสริม ซึ่งการดำเนินงานในส่วนของตัวบ่งชี้อัตลักษณ์ หมายถึง ตัวบ่งชี้ที่ประเมินผลตามปรัชญา ปณิธาน พันธกิจ และ วัตถุประสงค์ของสถาบันอุดมศึกษา รวมถึงความสำเร็จตามจุดเน้นและจุดเด่นที่ แผนปฏิบัติงานการพัฒนาอัตลักษณ์และเอกลักษณ์ ศูนย์การศึกษาจังหวัดอุดรธานี ส่งผลสะท้อนเป็นเอกลักษณ์ของแต่ละสถาบัน และสำหรับอัตลักษณ์ หมายถึง ผลผลิตของผู้เรียนตาม ปรัชญา ปณิธาน พันธกิจ และวัตถุประสงค์ของสถาบันอุดมศึกษา ศูนย์การศึกษาจังหวัดอุดรธานี ได้จัดตั้งขึ้นตาม ข้อบังคับมหาวิทยาลัยราชภัฏสวนสุนันทาว่าด้วย

1.2 โครงสร้างของศูนย์การศึกษาจังหวัดอุดรธานี



1.3 โครงสร้างการบริหารจัดการ (ADMINISTRATIVE CHART)



1.4 ผลการดำเนินงานด้านการพัฒนาเอกลักษณ์ ปีการศึกษา 2561

ศูนย์การศึกษาจังหวัดอุดรธานี ยังไม่มีการดำเนินงานด้านการพัฒนาเอกลักษณ์ ปีการศึกษา 2561

1.4.1 ผลการดำเนินงานด้าน เน้นความเป็นวัง

กิจกรรม/โครงการ	ระยะเวลาดำเนินงาน	ผลการดำเนินงาน	ตัวชี้วัดความสำเร็จของโครงการ		
			ตัวชี้วัด	เป้าหมาย	ผล
-	-	-	-	-	-
-	-	-	-	-	-

1.4.2 ผลการดำเนินงานด้าน เป็นองค์กรแห่งการเรียนรู้สู่สากล

กิจกรรม/โครงการ	ระยะเวลาดำเนินงาน	ผลการดำเนินงาน	ตัวชี้วัดความสำเร็จของโครงการ		
			ตัวชี้วัด	เป้าหมาย	ผล
-	-	-	-	-	-
-	-	-	-	-	-

1.4.3 ผลการดำเนินงานตามตัวชี้วัดความสำเร็จของแผนปฏิบัติการด้านการพัฒนาเอกลักษณ์

ตัวชี้วัด	ผลการดำเนินงาน
-	-
-	-

1.5 ข้อมูลพื้นฐาน (ระบุชื่อหน่วยงาน) ประจำปีงบประมาณ พ.ศ. 2563

1.5.1 วิสัยทัศน์ (Vision)

แหล่งภูมิปัญญา เพื่อการพัฒนาท้องถิ่น

1.5.2 พันธกิจ (Mission)

- (1) เพื่อให้การศึกษากับนักศึกษาและบุคลากรในท้องถิ่น
- (2) เพื่อดำเนินการวิจัยสร้างองค์ความรู้เพื่อการพัฒนาท้องถิ่น
- (3) เพื่อดำเนินการบริการวิชาการเพื่อตอบสนองความต้องการของท้องถิ่น

1.5.3 ภารกิจหลัก (Key result area)

- 1) ผลิตบัณฑิตที่มีคุณภาพระดับแนวหน้า (Produce graduates with front row quality)
- 2) ให้บริการวิชาการและถ่ายทอดเทคโนโลยีแก่ชุมชนและสังคม (Provide academic services and transfer technology to communities and international society)
- 3) อนุรักษ์ พัฒนาให้บริการเป็นศูนย์กลางทางด้านศิลปวัฒนธรรม และธำรงรักษา สืบสานความเป็นไทย (Conserve and develop services provision as the Center for Arts and Culture Service Center and Sustain the Thainess)
- 4) วิจัย สร้างนวัตกรรมและองค์ความรู้ (Conduct research, create innovation and develop knowledge for society)
- 5) เป็นมหาวิทยาลัยที่มีความคล่องตัวในการบริหารจัดการ และเน้นให้เครือข่ายมีส่วนร่วม (Employ modern management system for versatility with Concentration on Network Participation)

1.5.4 เสาหลัก (Pillar)

- (1) ทุนความรู้ (Knowledge Capital)
- (2) คุณธรรม (Moral)
- (3) เครือข่าย (Partnership)
- (4) ความเป็นมืออาชีพ (Professionalism)
- (5) วัฒนธรรม (Culture) ที่ว่า “ความเป็นแบบอย่างที่ดีตามวิถีของรัตนโกสินทร์”

1.5.5 วัฒนธรรม (Culture)

ความดีงามและการปฏิบัติตนในจริยวัตรแบบไทย และความเคารพผู้อาวุโส
(Virtues and Thai etiquette practices and seniority recognition)

1.5.6 อัตลักษณ์ (Identity)

เป็นนักปฏิบัติ ถนัดวิชาการ เชี่ยวชาญการสื่อสาร ชำนาญการคิด มีจิตสาธารณะ

นิยามของคำสำคัญอัตลักษณ์

เป็นนักปฏิบัติ หมายถึง บัณฑิตที่มีความสามารถด้านวิชาการหรือวิชาชีพ มีทักษะและมีความ

มุ่งมั่นในการปฏิบัติงาน สามารถใช้หลักวิชาการด้วยความชำนาญ มีคุณธรรม ใฝ่ศึกษาเรียนรู้ และพัฒนาตนเองให้มีความก้าวหน้าอย่างต่อเนื่อง

เชี่ยวชาญการสื่อสาร หมายถึง บัณฑิตที่มีทักษะการคิดวิเคราะห์ สังเคราะห์ สามารถสื่อสารและถ่ายทอดความรู้ความชำนาญในสาขาวิชาที่ศึกษา โดยใช้ระบบเครือข่ายและเทคโนโลยีสารสนเทศที่ทันสมัยสู่ชุมชนและสังคม

มีจิตสาธารณะ หมายถึง บัณฑิตที่มีคุณธรรม จริยธรรม รู้จักแบ่งปัน ช่วยเหลือผู้อื่น มุ่งทำความดีที่เป็นประโยชน์ต่อชุมชน สังคม และประเทศชาติ

1.5.7 ค่านิยมหลัก (Core Values)

- 1) จัดการศึกษาเชิงคุณภาพเพื่อสู่ความเป็นเลิศ
- 2) มุ่งมั่นการปรับปรุงคุณภาพอย่างต่อเนื่อง
- 3) สร้างคุณค่าและนวัตกรรมให้ผู้รับบริการ
- 4) โปร่งใส ยึดหยุ่น และเป็นธรรม
- 5) บุคลากรทุกคน มีคุณค่าต่อองค์กร

1.5.8 ประเด็นยุทธศาสตร์ (Strategic Thrusts)

ยุทธศาสตร์ ที่ 1 การบริหารจัดการศูนย์การศึกษาอย่างดี

ยุทธศาสตร์ ที่ 2 สร้างผลงานวิชาการสู่การยกระดับภูมิปัญญาท้องถิ่นอย่างยั่งยืน

ยุทธศาสตร์ ที่ 3 สร้างความสัมพันธ์ เชื่อมโยงเครือข่ายและท้องถิ่น

ยุทธศาสตร์ ที่ 4 ขยายการยกย่องระดับนานาชาติ

1.6 เอกลักษณ์ (Uniqueness)

1.6.1 เอกลักษณ์ของมหาวิทยาลัยราชภัฏสวนสุนันทา

เน้นความเป็นวัง ปลูกฝังองค์ความรู้ ยึดมั่นคุณธรรมให้เชิดชู เป็นองค์กรแห่งการเรียนรู้สู่สากล

(Focus on royal traditions, knowledge cultivation, ethical enhancement, as an international learning organization)

นิยามของคำสำคัญเอกลักษณ์

เน้นความเป็นวัง หมายถึง เป็นมหาวิทยาลัยที่เน้นภาพลักษณ์ ทักษะ และบุคลิกภาพ ที่สะท้อนความเป็นวังสวนสุนันทา และเผยแพร่แหล่งเรียนรู้ข้อมูลศิลปวัฒนธรรมด้านต่าง ๆ โดยเฉพาะศิลปวัฒนธรรมกรุงรัตนโกสินทร์

เป็นองค์กรแห่งการเรียนรู้ หมายถึง เป็นมหาวิทยาลัยที่มีแหล่งเรียนรู้ที่หลากหลาย ทันสมัย สามารถแข่งขันได้ในระดับชาติและนานาชาติ ตอบสนองทุกรูปแบบการเรียนรู้ของผู้รับบริการได้อย่างทั่วถึงและมีประสิทธิภาพ

1.6.2 เอกลักษณ์ของของศูนย์การศึกษาจังหวัดอุดรธานี

เน้นความเป็นวัง ปลูกฝังองค์ความรู้ ยึดมั่นคุณธรรมให้เชิดชู เป็นองค์กรแห่งการเรียนรู้สู่สากล

(Focus on royal traditions, knowledge cultivation, ethical enhancement, as an international learning organization)

นิยามของคำสำคัญเอกลักษณ์

เน้นความเป็นวัง หมายถึง เป็นมหาวิทยาลัยที่เน้นภาพลักษณ์ ทักษะ และบุคลิกภาพ ที่สะท้อนความเป็นวังสวนสุนันทา และเผยแพร่แหล่งเรียนรู้ข้อมูลศิลปวัฒนธรรมด้านต่าง ๆ โดยเฉพาะศิลปวัฒนธรรมกรุงรัตนโกสินทร์

เป็นองค์กรแห่งการเรียนรู้ หมายถึง เป็นมหาวิทยาลัยที่มีแหล่งเรียนรู้ที่หลากหลาย ทันสมัย สามารถแข่งขันได้ในระดับชาติและนานาชาติ ตอบสนองทุกรูปแบบการเรียนรู้ของผู้รับบริการได้อย่างทั่วถึงและมีประสิทธิภาพ

ส่วนที่ 2

แผนปฏิบัติการด้านการพัฒนาเอกลักษณ์ ประจำปีการศึกษา 2562

2.1 นโยบายด้านการพัฒนาเอกลักษณ์

เน้นความเป็นวัง หมายถึง เป็นมหาวิทยาลัยที่เน้นภาพลักษณ์ ทักษะ และบุคลิกภาพ ที่สะท้อนความเป็นวังสวนสุนันทา และเผยแพร่แหล่งเรียนรู้ข้อมูลศิลปวัฒนธรรมด้านต่าง ๆ โดยเฉพาะศิลปวัฒนธรรมกรุงรัตนโกสินทร์

เป็นองค์กรแห่งการเรียนรู้ หมายถึง เป็นมหาวิทยาลัยที่มีแหล่งเรียนรู้ที่หลากหลาย ทันสมัย สามารถแข่งขันได้ในระดับชาติและนานาชาติ ตอบสนองทุกรูปแบบการเรียนรู้ของผู้รับบริการได้อย่างทั่วถึงและมีประสิทธิภาพ

นโยบายและมาตรการการพัฒนาเอกลักษณ์ มหาวิทยาลัยราชภัฏสวนสุนันทา ศูนย์การศึกษาจังหวัดอุดรธานีจึงมีความต้องการที่จะส่งเสริมนโยบายของมหาวิทยาลัย โดยการจัดทำแผนปฏิบัติการด้านการพัฒนาเอกลักษณ์ ที่จะได้นำไปสู่การพัฒนาและขับเคลื่อนเอกลักษณ์ของมหาวิทยาลัยเอกลักษณ์ของมหาวิทยาลัย ให้สำเร็จตามจุดเน้นและจุดเด่นของมหาวิทยาลัย และสำเร็จตามเป้าหมายที่กำหนดไว้ ดังนี้

ข้อ 1 การสื่อสารเอกลักษณ์ของมหาวิทยาลัยให้ประชาคมสวนสุนันทารับรู้ เข้าใจ

ข้อ 2 การนำเอกลักษณ์ไปสู่การปฏิบัติอย่างเป็นรูปธรรม

ข้อ 3 การกำกับและผลักดันการพัฒนาเอกลักษณ์ให้บรรลุเป้าหมาย

2.2 วัตถุประสงค์ของแผนปฏิบัติการด้านการพัฒนาเอกลักษณ์

2.2.1 เพื่อกำหนดแผน โครงการ/กิจกรรม ในการพัฒนาเอกลักษณ์ของมหาวิทยาลัยราชภัฏสวนสุนันทา ประจำปีการศึกษา 2562

2.2.2 เพื่อใช้เป็นแนวทางการติดตามและประเมินผลการดำเนินงานตามแผนปฏิบัติการด้านการพัฒนาเอกลักษณ์ มหาวิทยาลัยราชภัฏสวนสุนันทา ประจำปีการศึกษา 2562

2.3 ยุทธศาสตร์ เป้าประสงค์เชิงยุทธศาสตร์ ตัวชี้วัดความสำเร็จและค่าเป้าหมายของมหาวิทยาลัย

2.3.1 ยุทธศาสตร์ที่ 2 สร้างผลงานวิชาการสู่การยกระดับภูมิปัญญาท้องถิ่นอย่างยั่งยืน

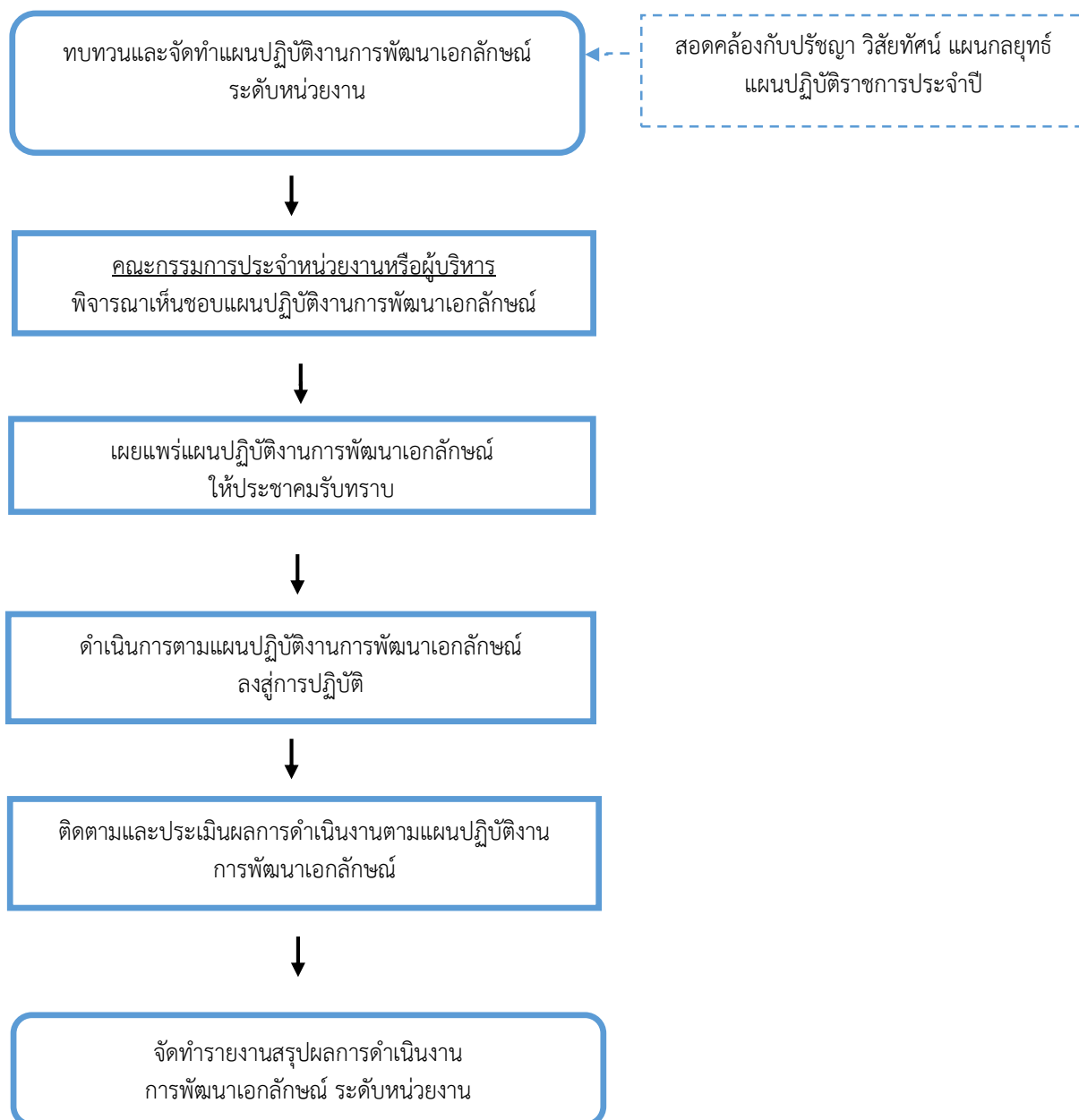
2.3.2 เป้าประสงค์เชิงยุทธศาสตร์ มหาวิทยาลัยเป็นศูนย์กลางแห่งการเรียนรู้และบริการวิชาการ แก่สังคม

2.3.3 ตัวชี้วัดความสำเร็จและค่าเป้าหมาย

ตัวชี้วัด	ค่าเป้าหมาย
ระดับความพึงพอใจเกี่ยวกับการดำเนินงานตามเอกลักษณ์ของมหาวิทยาลัย “เน้นความเป็นวัง”	(ระดับ ≥ 4.51)

2.4 ขั้นตอนการจัดทำแผนปฏิบัติการด้านการพัฒนาเอกลักษณ์

ศูนย์การศึกษาจังหวัดอุดรธานี มีขั้นตอนการพัฒนาเอกลักษณ์และจัดทำแผนปฏิบัติงานการพัฒนาเอกลักษณ์ ดังนี้



หมายเหตุ : หน่วยงานสามารถปรับขั้นตอนการพัฒนาเอกลักษณ์ให้สอดคล้องกับการดำเนินงานจริงของหน่วยงาน

5.2 แผนปฏิบัติการด้านการพัฒนาเอกลักษณ์ ประจำปีการศึกษา 2562

2.5.1 แผนปฏิบัติการด้านการพัฒนาเอกลักษณ์ “เน้นความเป็นวัง”

กิจกรรม/โครงการ	ตอบสนองต่อ เอกลักษณ์ของ มหาวิทยาลัย ในประเด็น	ตอบสนองต่อ เอกลักษณ์ของ หน่วยงานใน ประเด็น	วัตถุประสงค์ กิจกรรม/ โครงการ	ตัวชี้วัด ความสำเร็จ	เป้าหมาย ของตัวชี้วัด	กลุ่ม เป้าหมาย	ระยะเวลา ดำเนินงาน	งบประมาณ	ผู้กำกับ ดูแล	ผู้รับ ผิดชอบ
1. โครงการรณรงค์แต่ง กายด้วยผ้าไทย(ทุกวัน อังคาร)	<input checked="" type="checkbox"/> ด้านภาพลักษณ์ <input type="checkbox"/> ด้านทักษะ <input type="checkbox"/> ด้านบุคลิกภาพ	<input checked="" type="checkbox"/> ด้านภาพลักษณ์ <input type="checkbox"/> ด้านทักษะ <input type="checkbox"/> ด้านบุคลิกภาพ	1.เพื่อรณรงค์และ ส่งเสริมให้ บุคลากรของศูนย์ การศึกษาจังหวัด อุดรธานีมีส่วน ร่วมในการอนุรักษ์ และสืบสาน วัฒนธรรมไทยโดย การแต่งกายด้วย ผ้าไทย	1.จำนวน ผู้เข้าร่วม โครงการ	25 คน	บุคลากร สำนักวิชา การศึกษา ทั่วไป	ไตรมาส 1 (ส.ค - ต.ค 62)	-	ผู้อำนวยการ ศูนย์	สำนักงาน
				2.ระดับความ พึงพอใจของ ผู้เข้าร่วม โครงการ	ระดับ \geq 4.51		ไตรมาส 2 (พ.ย 62 - ม.ค 63)			
				3. ระดับความ พึงพอใจ เกี่ยวกับการ ดำเนินงานตาม เอกลักษณ์ของ มหาวิทยาลัย “เน้นความเป็น วัง”	ระดับ \geq 4.51		ไตรมาส 3 (ก.พ - เม.ย 63)			
							ไตรมาส 4 (พ.ค - ก.ค 63)			

หมายเหตุ 1.ด้านภาพลักษณ์ คือ ภาพลักษณ์ภายนอก การแต่งกาย 2.ด้านทักษะ คือ ความสามารถในการทำงานประดิษฐ์แบบชาววัง นาฏศิลป์ ดนตรี ทำรำ 3.ด้านบุคลิกภาพ คือ การแสดงออก การทำความเคารพ

ส่วนที่ 3

การกำกับติดตามประเมินผล

การนำแผนปฏิบัติการด้านการพัฒนาเอกลักษณ์ ศูนย์การศึกษาจังหวัดอุดรธานี ไปสู่การปฏิบัติเป็นต้องให้ความสำคัญต่อการบริหารจัดการเพื่อให้เกิดการประสานความร่วมมือในการจัดทำโครงการ/กิจกรรมให้สำเร็จตามวัตถุประสงค์ ยุทธศาสตร์ และเป้าประสงค์เชิงยุทธศาสตร์ของศูนย์การศึกษาจังหวัดอุดรธานี ที่กำหนดไว้ รวมทั้งมีการพัฒนาการติดตามประเมินผลการดำเนินงานตามแผนอย่างเป็นระบบ เพื่อให้เกิดผลในทางปฏิบัติได้อย่างเป็นรูปธรรม ซึ่งได้กำหนดวัตถุประสงค์ ดังนี้

1. เพื่อเสริมสร้างความรู้ และความเข้าใจร่วมกันของบุคลากรภายในหน่วยงานในเรื่องการดำเนินงานโครงการ/กิจกรรมด้านภาพลักษณ์ เพื่อปรับกระบวนการ และกลไกการบริหารจัดการการนำแผนปฏิบัติการด้านการพัฒนาเอกลักษณ์ ไปสู่การปฏิบัติได้อย่างมีประสิทธิภาพ
2. เพื่อให้มีการติดตามประเมินผลแผนปฏิบัติการด้านการพัฒนาเอกลักษณ์ อย่างเป็นระบบ

3.1 แนวทางการนำแผนปฏิบัติการด้านการพัฒนาเอกลักษณ์ ไปสู่การปฏิบัติ

เพื่อให้บรรลุวัตถุประสงค์ดังกล่าว จึงกำหนดทางการนำแผนปฏิบัติการด้านการพัฒนาเอกลักษณ์ ไปสู่การปฏิบัติ ดังนี้

1. สร้างความเข้าใจร่วมกันเกี่ยวกับแผนปฏิบัติการด้านการพัฒนาเอกลักษณ์ โดยจัดทำแนวทางการสื่อสารและประชาสัมพันธ์เพื่อสร้างความเข้าใจในภารกิจ เป้าหมาย และโครงการ/กิจกรรมให้กับบุคลากรภายในหน่วยงาน ได้ทราบถึงบทบาทความรับผิดชอบของตนที่จะสนับสนุนการดำเนินงานตามแผนปฏิบัติการด้านการพัฒนาเอกลักษณ์ ให้เกิดผลในทางปฏิบัติ
2. ผลักดันระบบงบประมาณ และการพัฒนาสมรรถภาพบุคลากรให้สอดคล้องกับแนวทางที่กำหนด
3. ส่งเสริมการปฏิบัติงานที่สอดคล้องกับแผนที่กำหนดไว้ และนำไปสู่การพิจารณาการสนับสนุนทรัพยากรได้อย่างมีประสิทธิภาพ
4. สร้างกลไกประสานงานภายในกับหน่วยงานให้ขับเคลื่อนโครงการ/กิจกรรมให้มีความก้าวหน้าอย่างต่อเนื่อง และมีการแลกเปลี่ยนข้อมูล จัดเก็บ เผยแพร่ และถ่ายทอดความรู้ซึ่งกันและกัน โดยอาศัยเทคโนโลยีสารสนเทศมาใช้เป็นเครื่องมือในการสื่อสาร พร้อมจัดทำฐานข้อมูลให้สามารถเข้าถึงและใช้ประโยชน์ได้ง่าย
5. ติดตาม ตรวจสอบผลที่ได้รับจากการดำเนินงานโครงการ/กิจกรรมของหน่วยงาน ว่าสามารถตอบสนองต่อวัตถุประสงค์ของแผนปฏิบัติการด้านการพัฒนาเอกลักษณ์ รวมทั้งสามารถประเมินผลได้อย่างเป็นรูปธรรม

3.2 การกำกับติดตามและประเมินผล

1) ผู้รับผิดชอบกิจกรรม/โครงการ ในแผนปฏิบัติงานพัฒนาเอกลักษณ์ ต้องรายงานความก้าวหน้าของการดำเนินงานของโครงการต่อผู้บริหารอย่างน้อยปีละ 2 ครั้ง หรือหลังจากดำเนินกิจกรรม/โครงการแล้วเสร็จ

2) หน่วยงานรวบรวมและสรุปความก้าวหน้าของการดำเนินงานตามแผนปฏิบัติงานการพัฒนาเอกลักษณ์ของหน่วยงาน เพื่อเสนอต่อมหาวิทยาลัย

3) หน่วยงานประเมินความสำเร็จของตัวชี้วัดในแผนปฏิบัติงานการพัฒนาเอกลักษณ์

4) หน่วยงานประเมินความสำเร็จของตัวชี้วัดการพัฒนาเอกลักษณ์ ดังนี้

4.1 ระดับความพึงพอใจเกี่ยวกับการดำเนินงานตามเอกลักษณ์ของมหาวิทยาลัย “เน้นความเป็นวัง” (ระดับ ≥ 4.51)

3.3 หลักฐานประกอบการรายงานผลความสำเร็จ

1) แผนปฏิบัติงานการพัฒนาเอกลักษณ์ของหน่วยงานที่ผ่านความเห็นชอบจากผู้บริหาร

2) รายละเอียดโครงการพัฒนาเอกลักษณ์

3) รายงานความก้าวหน้าผลการดำเนินงานตามแผนปฏิบัติงานการพัฒนาเอกลักษณ์

4) รายงานสรุปผลการดำเนินงานตามแผนปฏิบัติงานการพัฒนาเอกลักษณ์ (ต้องระบุความสำเร็จของตัวชี้วัดในแผนปฏิบัติงานการพัฒนาเอกลักษณ์)

5) รายงานผลความสำเร็จของตัวชี้วัดการพัฒนาเอกลักษณ์ พร้อมแสดงรายละเอียดหลักฐาน

ภาคผนวก

ภาคผนวก ก

คำสั่งแต่งตั้งคณะกรรมการจัดทำแผนปฏิบัติการพัฒนาเอกลักษณ์
มหาวิทยาลัยราชภัฏสวนสุนันทา
ศูนย์การศึกษาจังหวัดอุดรธานี



คำสั่งมหาวิทยาลัยราชภัฏสวนสุนันทา

ที่ ๒๖๖๘/๒๕๖๒

เรื่อง

แต่งตั้งคณะกรรมการพัฒนาเอกลักษณ์มหาวิทยาลัยราชภัฏสวนสุนันทา

ประจำปีการศึกษา ๒๕๖๒ (เพิ่มเติม)

อนึ่งคำสั่งมหาวิทยาลัยราชภัฏสวนสุนันทา ที่ ๑๙๖๕/๒๕๖๒ ลงวันที่ ๑ กรกฎาคม ๒๕๖๒ เรื่อง แต่งตั้งคณะกรรมการพัฒนาเอกลักษณ์ มหาวิทยาลัยราชภัฏสวนสุนันทา ประจำปีการศึกษา ๒๕๖๒ เพื่อให้การนำเอกลักษณ์ของ มหาวิทยาลัย ไปสู่การปฏิบัติอย่างเป็นรูปธรรม นั้น

อาศัยอำนาจตามความในมาตรา ๓๑ (๓) แห่งพระราชบัญญัติมหาวิทยาลัยราชภัฏ พ.ศ. ๒๕๔๗ จึงเห็นสมควรแต่งตั้งคณะกรรมการพัฒนาเอกลักษณ์ มหาวิทยาลัยราชภัฏสวนสุนันทา ประจำปีการศึกษา ๒๕๖๒ (เพิ่มเติม) ดังนี้

ศูนย์การศึกษา จังหวัดนครปฐม

๑. ผู้ช่วยศาสตราจารย์ ดร.คมสัน โสมมวัตร กรรมการ

๒. นางสาวนวิยา ตูลานนท์ กรรมการ

ศูนย์การศึกษา จังหวัดสมุทรสงคราม

๑. ผู้ช่วยศาสตราจารย์ ดร.ภญ.พิมพ์ร ทองเมือง กรรมการ

๒. นายอริยมเศษฐ์ ศิริฤกษ์รัตน์ กรรมการ

ศูนย์การศึกษา จังหวัดระนอง

๑. นางสาวนัสนาฏ ประพาลา กรรมการ

๒. นางสาวณิชา บุญประสพ กรรมการ

- ๒ -

ศูนย์การศึกษาจังหวัดอุดรธานี

- | | | |
|----------------|---------|---------|
| ๑. นายสุพัฒน์ | สมสุข | กรรมการ |
| ๒. นางสาวธีรดา | พวงกาสา | กรรมการ |

ศูนย์แห่งความเป็นเลิศในการดูแลผู้สูงอายุ

- | | | |
|---|-------------|---------|
| ๑. ผู้ช่วยศาสตราจารย์ ดร.สุจิตรา อูร์ตันมณี | | กรรมการ |
| ๒. นายพรหมอุบลัมภ์ | แสนสุริวงศ์ | กรรมการ |
| ๓. นางสาวสุทัสสา | อึ้งอาภรณ์ | กรรมการ |

คณะกรรมการ มีหน้าที่ ดังนี้

๑. ทบทวน/กำหนดแนวทางในการพัฒนาเอกลักษณ์ มหาวิทยาลัยราชภัฏสวนสุนันทา
๒. จัดทำแผนปฏิบัติงานการพัฒนาเอกลักษณ์ มหาวิทยาลัยราชภัฏสวนสุนันทา
๓. สื่อสารแผนปฏิบัติงานการพัฒนาเอกลักษณ์ มหาวิทยาลัยราชภัฏสวนสุนันทา ไปสู่การปฏิบัติให้กับหน่วยงาน

๔. ติดตามและสรุปผลการดำเนินงานตามแผนปฏิบัติงานการพัฒนาเอกลักษณ์ มหาวิทยาลัยราชภัฏสวนสุนันทา

๕. รายงานผลการดำเนินงานตามแผนปฏิบัติงานการพัฒนาเอกลักษณ์ มหาวิทยาลัยราชภัฏสวนสุนันทา ต่อผู้บริหาร ในรอบ ๖ , ๙ และ ๑๒ เดือน

๖. ส่งเสริม และสนับสนุน การดำเนินงานเป็นไปตามนโยบายและแผนการพัฒนาเอกลักษณ์ มหาวิทยาลัยราชภัฏสวนสุนันทา

ทั้งนี้ให้คณะกรรมการได้ปฏิบัติงานตามหน้าที่ที่ได้รับมอบหมายอย่างมีประสิทธิภาพ

สั่ง ณ วันที่ ๒๑ สิงหาคม ๒๕๖๒



(รศ.ดร.ชุตินาฏญ์ ศรีวิบูลย์)

รองอธิการบดีฝ่ายบริหาร

รักษาราชการแทนอธิการบดี

21ส.ค.62 เวลา 13:13:36 Non-PKI Server Sign

Signature Code : RQA4A-EQANQ-AyADH-ARAA2

ภาคผนวก ข
รายละเอียดโครงการการพัฒนาเอกลักษณ์

1. ชื่อโครงการ : โครงการรณรงค์แต่งกายด้วยผ้าไทย (ทุกวันอังคาร)

ผู้รับผิดชอบโครงการ : ศูนย์การศึกษาจังหวัดอุดรธานี

หลักการและเหตุผล : ศูนย์การศึกษาจังหวัดอุดรธานี มีแนวทางการส่งเสริมเอกลักษณ์ความเป็นไทย โดยการจัดกิจกรรมการรณรงค์แต่งกายด้วยผ้าไทย (ทุกวันอังคาร) เพื่อรณรงค์และส่งเสริมให้บุคลากรของศูนย์การศึกษาจังหวัดอุดรธานีมีส่วนร่วมในการอนุรักษ์และ สืบสานวัฒนธรรมไทยโดยการแต่งกายด้วยผ้าไทยพื้นบ้านท้องถิ่น
วัตถุประสงค์ : เพื่อรณรงค์และส่งเสริมให้บุคลากรของศูนย์การศึกษาจังหวัดอุดรธานีมีส่วนร่วมในการอนุรักษ์และสืบสานวัฒนธรรมไทยโดยการแต่งกายด้วยผ้าไทย

กลุ่มเป้าหมาย : บุคลากรศูนย์การศึกษาจังหวัดอุดรธานี

ระยะเวลาดำเนินโครงการ : ต.ค.62-ก.ย.63

งบประมาณ : - บาท